

**Métamorphose d'un Pôle touristique et culturel.
Source O Rama accueille désormais deux nouveaux espaces culturels spécialement dédiés
aux enfants:
WaterHouse et ArtHouse**

Source O Rama et son Parcours de l'Eau ont été inaugurés en 2005. Après 12 années d'activité, le Syndicat d'Initiative de Chaudfontaine a souhaité renforcer l'attractivité de Source O Rama en optimisant la scénographie du Parcours de l'Eau tout en intégrant dans le bâtiment un espace dédié à l'art du XX^e siècle à destination des enfants et des familles.

Ce projet ambitieux a été rendu possible aussi grâce :

- à des subsides : Commissariat Général au Tourisme et Province de Liège
- à l'apport de partenaires privés : Loterie Nationale, Belfius, Coca-Cola, Ethias, Mithra et la CILE.

Ouverture au public, ce 6 juillet 2018.



Plus de 100.000 personnes ont visité ces dernières années le Centre de découverte de l'eau « **Source O Rama** ».

Aujourd'hui, ce **Parcours de l'eau**, rénové, resserré est encore plus dynamique et ludique. Il devient **WaterHouse**.

L'eau, ce bien tellement précieux et si méconnu est le fil rouge de cette exposition passionnante. WaterHouse répond à toutes vos questions au travers d'espaces où l'on aborde le cycle de l'eau, les nuages, les orages, la formation de l'eau souterraine, les nappes phréatiques, connaître la quantité d'eau sur la terre, dans notre corps, de quoi est constituée une molécule d'eau...

On y réfléchit aussi : les ressources en eau sont-elles inépuisables ? Sont-elles bien réparties entre les continents et entre les êtres humains ? Combien et comment la consommons-nous ? Quelles-sont les sources de pollution de l'eau... ?

Nous y apprenons aussi l'origine et les bienfaits de l'eau de Chaudfontaine !

Enfin, **un spectaculaire voyage en 4D** nous fait vivre en accéléré le périple d'une goutte d'eau, depuis les nuages jusqu'à la bouteille... voyage de quelque 60 années !



ARTHOUSE

Art House sensibilise le public, les familles et les enfants à l'art moderne, à travers une exposition permanente **d'œuvres originales des plus grands artistes du 20^e siècle. Ces œuvres sont signées par les plus importants artistes du 20^e siècle : Toulouse-Lautrec, Degas, Picasso, Matisse, Warhol, César, Chagall, Miró, Folon, Braque, Magritte, Dali...**

Art House, c'est rassembler en un lieu et en une seule visite les grandes étapes de l'art moderne : depuis les impressionnistes jusqu'au Pop Art d'Andy Warhol, en passant par le surréalisme ou l'art abstrait.

Ces œuvres proviennent de collectionneurs privés qui les mettent à disposition du Syndicat d'Initiative pour une longue durée.

Art House veut sensibiliser, en particulier, les enfants à l'histoire de l'art, à travers également des ateliers et des visites pédagogiques pour en faire des petits curieux...

Qu'est-ce que l'art moderne ? A quoi ça sert ? Est-ce que l'art est beau ? Pourquoi est-il si important pour certains d'entre nous ? Est-ce que c'est difficile de devenir un artiste ?

Art House est destiné à partager l'amour de l'art moderne au plus grand nombre. Il est le fruit d'une rencontre déterminante entre Laurent Burton, Bourgmestre ff et Jean-Christophe Hubert, Historien de l'art et Commissaire de nombreuses expositions.

C'est Jean-Christophe HUBERT qui a scénographié et réalisé ce projet.



Chagall



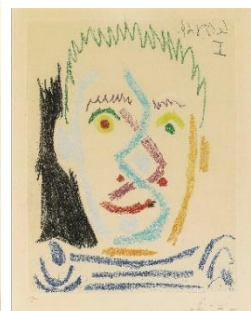
Dali



Andy Wharol



Matisse



Picasso

copyrights :

- Marc CHAGALL, Paris, lithographie, Paris, Derrière le Miroir, n°246 @ Succession Marc Chagall / SABAM Belgium 2018
- Salvador Dalí, La Divine Comédie, 1959-1961, gravure sur bois © Salvador Dalí, Fondation Gala-Salvador Dalí / SABAM Belgium 2018
- Andy Warhol, Marilyn Monroe, Sunday B. Morning, sérigraphie © The Andy Warhol Foundation for Visual Arts / SABAM Belgium 2018
- Henri MATISSE, Nu bleu, lithographie d'après le découpage, 1951, Verve, n°35-36, 1958 @ Succession Henri Matisse / SABAM Belgium 2018
- Pablo Picasso, Tête d'homme au maillot, 19-8-1964, aquatint – aquatinte, imprimeur Atelier Piero Crommelynck © Succession Picasso / SABAM Belgium 2018

TARIFS : WATER HOUSE / ART HOUSE



WATERHOUSE



ARTHOUSE

Combiné

Individuels	<i>3-6 ans</i>	2 €	2 €	3 €
	<i>6-12 ans</i>	7 €	7 €	12 €
	<i>Etudiants/Senior/PMR</i>	8 €	8 €	14 €
	<i>Adultes</i>	10 €	10 €	18 €
	<i>Famille (2+2)</i>	25 €	25 €	45 €
Groupes guidés (min 20)	<i>3-12 ans (sans atelier)</i>	6 €		
	<i>3-12 ans (avec atelier)</i>	8,50 €	7 €	13 €
	<i>Etudiants</i>	6 €	5 €	9 €
	<i>Adultes</i>	8,50 €	6,50 €	13 €
	<i>Senior/PMR</i>	7,50 €	5,50 €	12 €
	<i>Supplément Guide obligatoire</i>		70 €	

Ouverture le 6 juillet 2018

Du lundi au vendredi de 9h à 17h

Samedi, Dimanche et Jours fériés de 11h à 17h

Vacances scolaires ouvert 7 jours/7 de 10h à 18h

B-Excursions à partir de septembre

Adresse Avenue des Thermes, 78bis – 4050 Chaudfontaine

Tél : +32 (0)4 364.20.20

www.sourceorama.com - info@sourceorama.com

Contact Presse :

- Cabinet du Bourgmestre : 04/361.55.31
- Christine Magnette : 04/364.20.22
- Jean-Christophe Hubert : 0476/75.32.91



Communiqué du 28 juin 2018

Relations-presse : François-Xavier Remion - 0475/90.89.76 - fx@actionetcommunication.be